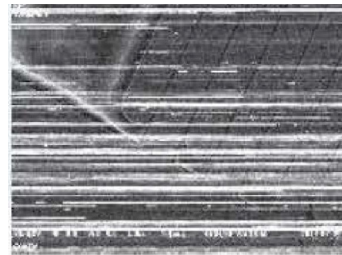
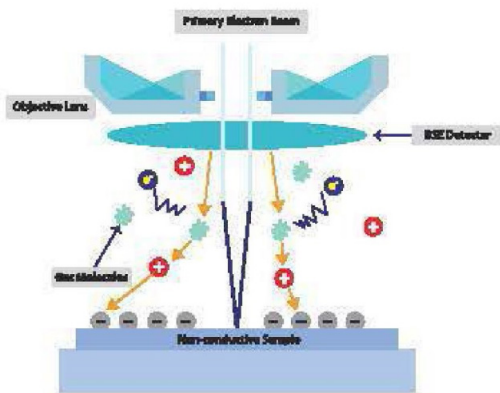
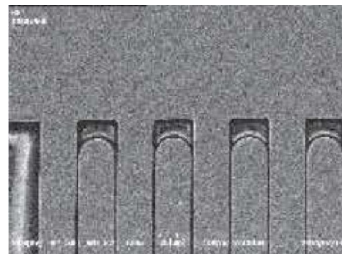


Режим низкого вакуума (LV)

- Для изучения непроводящих образцов
- Требуется наличие BSE
- Не требуется напыления
- Глубина вакуума: от 1 Па до 100 Па



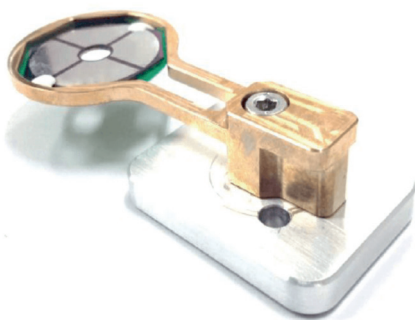
SE-изображение в режиме высокого вакуума



BSE-изображение в режиме низкого вакуума

Детектор BSE

- 4-канальный твердотельный: 4-сегментный кремниевый PIN-диод
- Превосходное решение для анализа состава и изучения морфологии
- Совмещение SE и BSE изображений
- Синергетический эффект при использовании детектора BSE в режиме LV



SE-изображение поверхности плёнки



BSE-изображение поверхности плёнки