

## Установка напыления



- Модель: SPT-20
- Простота в управлении
- Компактный роторный насос
- Используются металлические мишени: (Au, Pt, Pd, Cr, Pt-Pd, Cu, Ni)

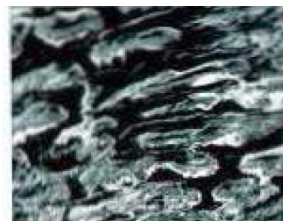
### Технические характеристики

- Мишень: Au (стандартная)
- Размер мишени: 50 мм [диаметр]
- Мощность: AC 110-240 В, 50/60 Гц, 50 Вт (без роторного насоса)
- Ионизационный ток: 0~9 мА
- Размер камеры: 100 мм [диаметр]
- Размеры: 420(Ш) x 220(Г) x 230(В) мм

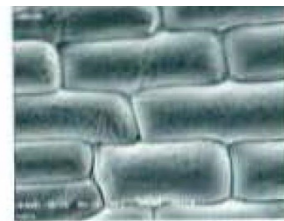
## Криостоллик



- Модель: CSU-2
- Подходит для жидких или биологических образцов
- Температура криосталика: от - 25°C до 50°C
- Разрешение по температуре:  $\pm 0,1^\circ\text{C}$
- Точность поддержания температуры:  $\pm 1^\circ\text{C}$
- Размер держателя образца: 18 мм [диаметр]
- Вакуумный фланец



Луковичная шелуха  
без использования  
криосталика



Луковичная шелуха  
с использованием  
криосталика